



125th  
Anniversary  
since 1900

# 相模女子大学

相模女子大学短期大学部

2025年度

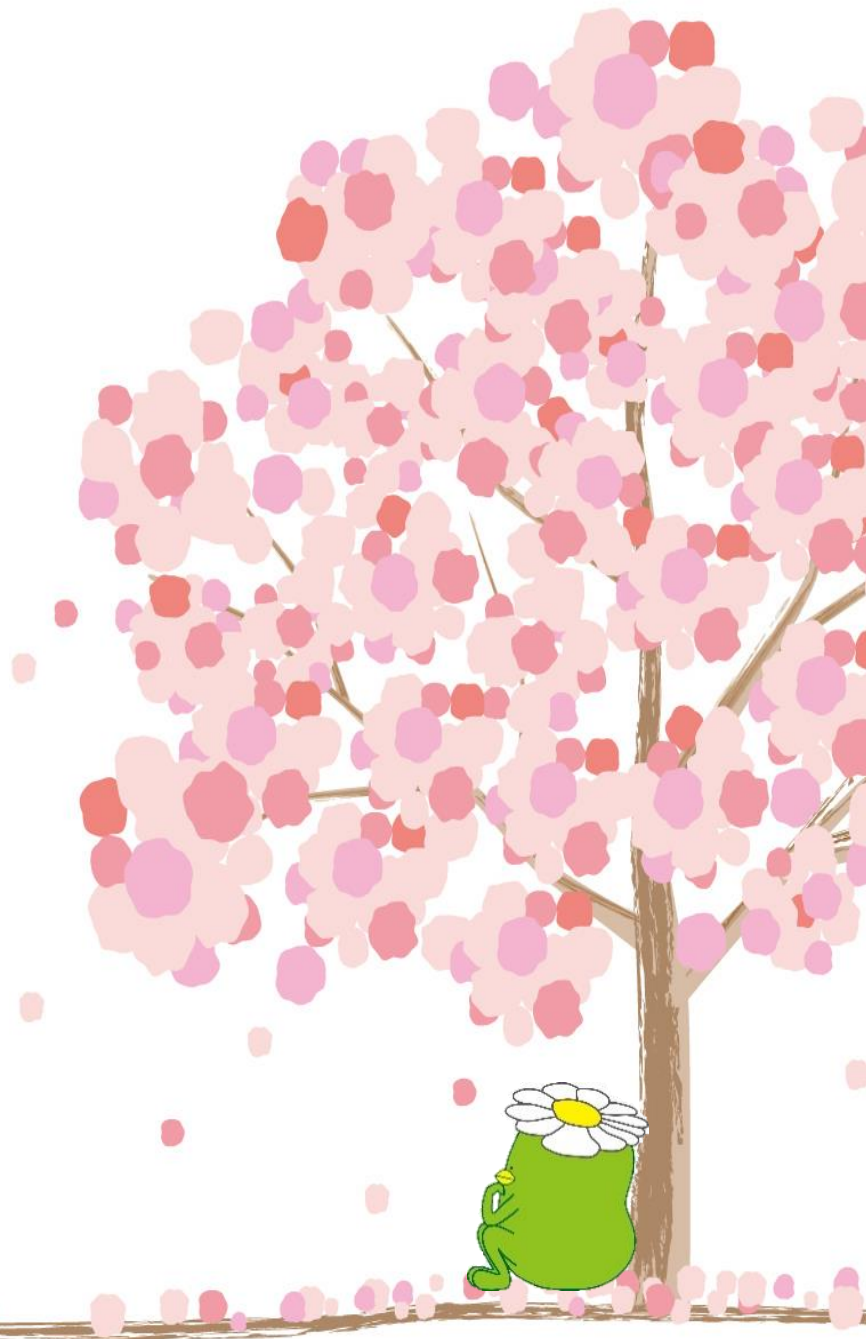
2025年度

# Sagami Academy

# さがみアカデミー

春季講座

5-7月開講





今年も「さがみアカデミー」春季講座の開講をお知らせする時季となりました。このほか寒さが厳しかった冬を越えて、春の気配がはっきり立ち上がる頃おいは、また新たな気持ちで学びに向かうのにふさわしい時節であると思います。

さがみアカデミーは、さまざまな分野へのご関心に応えるべく、例年以上に多彩な講座を用意して、皆様のご受講をお待ち申し上げております。ぜひご検討賜りますようお願いいたします。

田畑 雅英/相模女子大学・相模女子大学短期大学部 学長

## 講座一覧

分野	講座番号	講座名	講師
美術	1	墨絵入門	ヤン シャオミン
	2	墨絵研究	ヤン シャオミン
語学	3	初中級の英会話:やさしく読める社会事情	Gary Bourke
社会文化	4	街の映画	宮崎 大祐
文学	5	『風土記』を読むー古代日本の人々の生活・信仰・文芸	青柳 まや
手話	6	手話入門	谷 千春
心理	7	アサーティブコミュニケーション: 自分も相手も大切にする「さわやかな自己表現」	小柳 茂子
社会文化	8	世界文化遺産の選定のポイントと訪問時の見方	湧口 清隆 門司 健次郎
文芸	9	相模原の民話伝承を歩き、親しむ	吉田 麻子
語学	10	『ローマの休日』で楽しむ・学ぶ英会話	渡辺 幸俊
歴史	11	リーダーシップの観点から“霸王”信長を再検証する!	名和田 竜
経営	12	あなたも出来る社会貢献 ー副業の勧めー	金森 剛
文芸	13	俳句をはじめよう	なつはづき

## よくある質問をまとめました! ~その1~



Q.電話での申込みはできますか?  
A.ホームページか peatix からの申込みになります。

Q.申し込みが完了できたか知りたいです。  
A.メール・電話・ホームページのお問合せフォームから、お問合せください。

## 講座1 美術 墨絵入門

対面・実技

ヤン シャオミン / 墨絵作家

1960年、中国生まれ。国立華僑大学芸術学部教員(1984～1988年)を経て1988年来日し、1992年に和光大学芸術学専攻科修了。以降絵画の作家活動の一方、横浜美術館、練馬区立美術館、金津創作の森などで講義・ワークショップを多数実施。

### 講座概要

10世紀頃、「墨」による絵画表現の頂点を極めた北宋絵画。その絵画表現の完熟さは今日まで人々に影響を与え続けています。本講座では、初めての方でも墨絵を基礎からわかりやすく学んでいただけます。墨絵の基本的な様式(線を描く、濃淡の使い方、植物の写生)を学びます。

日程 (全16回)	①線の表現(模写) ②墨の使い方(濃墨、淡墨) ③写生(植物、花など)	5月17・24・31日 6月7・14・21・28日 7月5日 9月27日 10月4・11・25日 11月8・15・22・29日	土曜日 10:00 — 12:00
会員先行受付開始	4月1日(火)	教材 ※受講料に含まれているため各自で購入する必要はありません。	
一般受付開始	4月7日(月)	北宋絵画及び線の表現の参考資料、墨絵用ドーサ引き紙	
申込締切	5月1日(木)	持ち物	
定員	20名	筆3本(長流の中・長流の小・面相の中)、墨、硯、白い皿、白の下敷き、筆洗、 写生帳(持ちやすい大きさ)、鉛筆(数本)	
受講料(教材費込み)	47,200円		

## 講座2 美術 墨絵研究

対面・実技

ヤン シャオミン / 墨絵作家

講師プロフィールは「墨絵入門」をご参照ください。

### 講座概要

本講座は墨絵の絵画表現の特徴や制作方法に焦点を絞り、模写という学習表現を通し墨絵の本質と原点を再認識します。受講生は各自年度内で取り組む模写内容作品を講座初め頃提出し、年度に全紙(6尺、4尺)一、二枚模写作品を完成させます。

#### 【模写する内容】

- (1) 古典技法…李成(919年～967年)、董源(943年～962年)、巨然(900年ころ)、範寛(950年～1032年)、郭熙(1023年～1085年)、李唐(1066年～1150年)、など作品群から。  
 (2) 墨の表現(グラデーション)…クレー(1879年～1940年)の作品群から墨で表現する。

日程 (全16回)	①古典技法の模写 ②墨の表現(グラデーション)	5月17・24・31日 6月7・14・21・28日 7月5日 9月27日 10月4・11・25日 11月8・15・22・29日	土曜日 13:30 — 15:30
会員先行受付開始	4月1日(火)	教材 ※受講料に含まれているため各自で購入する必要はありません。	
一般受付開始	4月7日(月)	各自選択した作品の参考資料、墨絵用ドーサ引き全紙及び絵絹	
申込締切	5月1日(木)	持ち物	
定員	20名	筆、硯、墨、白小皿(2～3枚)、白下敷き(取り組む作品の大きさ)など。 模写内容に応じて各自ご用意ください。	
受講料(教材費込み)	47,200円		

よくある質問をまとめました！～墨絵編～



- Q.画材(持ち物)はどこで購入すればいいですか？また、どのように選べばいいでしょうか。  
 A.初回で画材について説明をいたします。特に指定はなく、最寄りの画材店や文房具店などで取り扱いがございます。

## ■ 講師名

Gary Bourke / 相模女子大学学芸学部英語文化コミュニケーション学科教授

日本在住30年以上、英国出身。研究分野は、異文化と応用言語学、特に言語習得における EdTech の役割。共著:『英語の授業を英語でおこなうための表現集』(開文社出版)、共著:『わかって使える英語構文—英語構造の理解から発信へ—』(朝日出版)等。政府省庁、商社、企業などでも英語を指導した経験を持つ。

## ■ 講座概要

初中級の英会話コースです。私たちの変化する社会についての特定のトピックについて、読んだり聞いたりします。自分の視点を簡単な英語で表現することを目的として、語彙の構築と簡単な文法の練習に焦点をおきます。このコースは、英語の基礎知識があり、語彙を増やしたい方を対象としています。リラックスした雰囲気の中で友達を作り、英語で話す練習を楽しむ機会を提供します。

日程 (全16回)	1)コース紹介・自己紹介	5月19日	月曜日 10:30   12:00
	2) Smokey Bear: A Mascot with a Message マスコットに込められた意味 文法:接続詞	5月26日	
	3) Overtourism is a Problem! 観光公害とは? 文法:接続詞	6月2日	
	4) Gender Equality in the Workplace 職場での男女平等 文法:助動詞	6月9日	
	5) Changing Definitions of Beauty 美の定義の移り変わり 文法:進行形	6月16日	
	6) Romeo and Juliet: A Tragic Story about Intolerance 「ロミオとジュリエット」不寛容による悲劇 文法:過去形	6月23日	
	7) Nature and Health 自然と健康 文法:動名詞	6月30日	
	8) Golden Years and Silver Divorces 熟年離婚 文法:否定文	7月7日	
	9) Trees: A Gift from Nature 樹木は自然からの贈り物 文法:不定詞	9月29日	
	10) Tattoos 入れ墨の是非 文法:前置詞	10月6日	
	11) Redefining Gender and Marriage 性別と結婚の新たな定義 文法:現在完了形	10月20日	
	12) All the Lonely People 孤独なる人々 文法:使役動詞など	10月27日	
	13) Think Before You Talk, Text, or Tweet SNS 上も急がば回れ 文法:受動態	11月10日	
	14) Jeans Go Global! ジーンズのグローバルゼーション 文法:関係代名詞	11月17日	
	15) Helping People with Disabilities 障害を持つ人たちの支援 文法:比較	12月1日	
	16) Review 復習	12月8日	

会員先行受付開始	4月1日(火)
一般受付開始	4月7日(月)
申込締切	5月7日(水)
定員	25名
受講料	32,000円

持ち物
和英・英和辞典
ノート
筆記用具

## 教材 ※ご購入が必要です

教材タイトル: Changing Times, Changing Worlds

著者: Joan McConnell/Kiyoshi Yamauchi

出版社: Seibido

価格: ¥2,090(税込)

ISBN: 9784791972074

URL または二次元コードより教科書のサンプルを見られます。

URL <https://www.seibido.co.jp/data/sample1/9784791972074.pdf>

二次元コード



## 留意事項

・英語レベルについては、教科書のサンプルをご確認の上、各自でご判断いただくようお願いいたします。

・事務局では、教材のご購入は受け付けておりません。各自でご購入ください。

宮崎 大祐 / 映画監督

大学を卒業後、フリーの助監督として活動し、2011年にデビュー。以後故郷である神奈川県大和市を舞台に数々の映画を制作してきた。代表作には『大和(カリフォルニア)』、『TOURISM』、『#ミトヤマネ』などがある。

講座概要

特定の街・場所を舞台にして映画を撮り続けている作家たちについて学びます。また自分たちでも相模大野を舞台にした短編映画を撮ってみましょう。

日程(全5回)	1)ガイダンス	5月26日	月曜日 14:40 - 16:10
	2)街を撮った映画	6月2日	
	3)企画会議	6月9日	
	4)作品発表・講評 第1回	6月23日	
	5)作品発表・講評 第2回	6月30日	

会員先行受付開始	4月1日(火)
一般受付開始	4月7日(月)
申込締切	5月12日(月)
定員	20名
受講料	10,000円

<b>教材</b>	資料の配付はありません。
<b>持ち物</b>	スマホ・動画撮影機能がついたカメラ(ハンディカム、一眼、コンパクト、goproなど)・デバイス(iPadなど)のいずれか。PC編集を希望する場合は自分のPC。※大学PCの用意はありません。

講座5 文学 『風土記を読む』—古代日本の人々の生活・信仰・文芸

青柳 まや / 二松學舎大学文学部非常勤講師・日本体育大学体育学部非常勤講師

相模女子大学卒業。二松學舎大学大学院文学研究科博士後期課程国文学専攻修了。博士(文学)。著書に『古代日本文学が物語る婚姻・出生伝承』(花鳥社、2020年3月)。最近の論文に、青柳まや『『先代旧事本紀』におけるタカミスヒの役割について』(東京大学国文学会編『國語と國文學』令和5年10月号)がある。主に、『古事記』や『日本書紀』など、古代文学に記された系譜や婚姻伝承等について、その伝承が書かれた意図について研究している。

講座概要

奈良時代に日本の諸国でまとめられた『風土記』の伝承を読んでいくことで、古代の人々の生活や信仰、文芸などを、受講生の皆さんと一緒に楽しく見ていきます。併せて、関連する古事記・日本書紀・万葉集の伝承や歌なども見ていくことで、古代の文学を広く取り上げていきます。(昨年の講座とは、別の伝承を取り上げていきます。)

日程(全5回)	1)『風土記』とは何か?	はじめに、風土記とは何かを確認した後、風土記の伝承を、いくつか見ていきます。	5月20日	火曜日 10:40   12:10
	2)地名の伝承	現代に残る様々な地名の起源伝承を通して、風土記の世界を身近に感じていきます。	5月27日	
	3)雷神の伝承	風土記をはじめとして、古代文学に散見する雷や雷神の様々な伝承を見ていきます。	6月3日	
	4)浦島太郎の伝承	『日本書紀』や『丹後国風土記』逸文に記された浦島太郎の伝承を見ていくことで、古代人の異界観や神仙観について触れていきます。	6月17日	
	5)『常陸国風土記』の世界	現存する『風土記』の中では唯一、現在の関東地方でまとめられた『常陸国風土記』の中から、様々な伝承を見ていきます。	6月24日	

会員先行受付開始	4月1日(火)
一般受付開始	4月7日(月)
申込締切	5月7日(水)
定員	60名
受講料	10,000円

<b>教材</b>	講師オリジナルの資料を配付します。
<b>持ち物</b>	筆記用具



谷 千春 / 相模女子大学非常勤講師・NPO 手話技能検定協会副理事長

NHK 手話ニュースキャスター、テレビ手話講座講師を経て、現在は大学等で後進の指導にあたる。

## 講座概要

最近ではドラマや映画でも手話を目にする機会が増えてきました。また、今年は日本で、耳の聞こえない人のオリンピック、「デフリンピック」も開催されます。手話は、心と心を繋いでくれる不思議なことばです。全くの初心者の方でも、ご高齢の方でも大丈夫。あなたも私と一緒に音のない世界を旅してみませんか。

日程(全2回)	1)手話であいさつしよう	7月1日	火曜日 10:40 - 12:10
	2)手話で自己紹介をしよう	7月8日	

会員先行受付開始	4月28日(月)	教材 講師オリジナルの資料を配付します。
一般受付開始	5月12日(月)	
申込締切	6月17日(火)	持ち物 筆記用具
定員	60名	
受講料	4,000円	

講座7 心理 アサーティブコミュニケーション:  
自分も相手も大切に「さわやかな自己表現」

小柳 茂子 / 相模女子大学名誉教授、公認心理師、臨床心理士、ウイメンズ・サポート・オフィス連カウンセラー

日本大学大学院修士修了、フェミニストカウンセラーとして、女性相談に従事。東京大学ハラスメント相談室、相談員を経て、相模女子大学名誉教授。

## 講座概要

自己尊重のアサーティブな表現方法をロールプレイング(役割劇)で実践的に学びます。女性が抱える様々なストレスやもやもやした気持ちを語り合いながら、解決の方法を探っていきます。女性がエンパワメントするための講座です。

※アサーティブ(assertive)には「前向きに自分を表現(主張)する」という意味があり、アサーティブコミュニケーションでは、自分と相手を大切に、攻撃的でも受動的でもない適切な主張を行います。

※講座内容の特性上、女性限定とさせていただきます。

日程(全8回)	1)エンカウンター(出会い) 簡単なゲームによりお互いを知り、安心な場を作ります。	5月14日	水曜日 13:00   14:30
	2)アサーティブな表現についてのチェックリスト 人間関係で、どのような表現の仕方が、得意・不得意かチェックしてみましょう。	5月21日	
	3~7)ロールプレイによる実習 実例をつかってその解決の仕方を体験的に学びます。また、共有するテーマについて語り合い、お互いをサポートし元気になることを目指します。	6月4日	
		6月11日	
		6月18日	
		6月25日	
8)まとめ これからの生活に役立てるためにこれまでの体験をふりかえります。	7月9日		

会員先行受付開始	4月1日(火)	教材 講師オリジナルの資料を配付します。
一般受付開始	4月7日(月)	
申込締切	4月30日(水)	持ち物 筆記用具
定員	20名	
受講料	16,000円	

湧口 清隆 / 相模女子大学人間社会学部社会マネジメント学科、専門職大学院社会起業研究科教授

2004 年相模女子大学に着任(学芸学部人間社会学科講師)、2008～2012 年人間社会学部社会マネジメント学科長、2011 年から教授

門司 健次郎 / ユネスコ日本政府代表部元特命全権大使

1975 年外務省入省、欧州諸国、オーストラリアでの勤務を経て、イラク、カタール、ユネスコ(パリ)、カナダで日本国特命全権大使を歴任し、2017 年退官。外交において日本酒を活用する「日本酒外交」を推進。日本青年酒造協議会により「酒サムライ」叙任。フランスの日本酒コンクール・クラマスターの名誉会長等を務める。

講座概要

世界文化遺産が注目されており、2024 年には佐渡金山が選定されました。世界遺産は観光資源として見られがちですが、本来はそうではありません。世界遺産の意義や選定のポイントを元ユネスコ大使の門司氏から解説していただくとともに、相模女子大学が連携する地域にたくさん存在する各世界文化遺産について訪問時の見方を紹介していきます。

日程(全2回)	1)世界文化遺産とは何か、選定のポイント 「和食;日本人の伝統的な食文化」「富岡製糸場と絹産業遺産群」の選定時に、ユネスコ大使であった門司健次郎氏より解説します。また、日本の伝統的酒造りの無形文化遺産登録の経緯についても語ります。	7月2日	水曜日 10:40 — 12:10
	2)相模女子大学の連携地域と世界文化遺産 相模女子大学が連携する地域には、世界文化遺産に選定された資産がたくさん存在しています。例:新潟県佐渡市(金山ほか)、群馬県富岡市(製糸場ほか)、三重県熊野市(参詣道ほか)、沖縄県(グスクほか)これら世界文化遺産の魅力、現地で活動する学生の報告も含めて見ていきましょう。	7月9日	

会員先行受付開始	4月28日(月)	教材 講師オリジナルの資料を配付します。
一般受付開始	5月12日(月)	
申込締切	6月17日(火)	持ち物 筆記用具
定員	60名	
受講料	4,000円	

よくある質問をまとめました！～その2～



Q.「会員先行受付」とは何ですか？

A.さがみ学びの会会員のみが申込できる先行受付になります。さがみ学びの会については、裏表紙をご覧ください。

Q.申し込みをしたけど、いつ案内がきますか？

A.各講座の申込み締切日の翌営業日～3日以内に、開講の可否をご連絡します。それまでは、特に事務局からのご連絡ありません。



吉田 麻子 / 相模女子大学・学習院女子大学・東海大学非常勤講師、著述家

専門は日本の死生観や奇談・怪談などの伝承・物語。博士(文学)。著書に「平田篤胤 交響する死者・生者・神々」(平凡社新書)、「知の共鳴」(ペリかん社)、「あの世とこの世のあいだ」(新潮新書)など。2024年、共同通信にて「伝承の森を歩く(全十回)」を連載。

## 講座概要

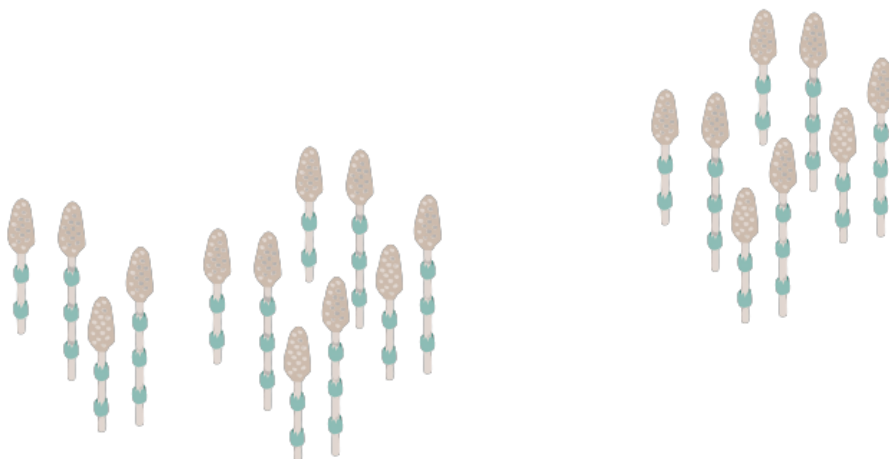
地域に伝わる民話伝承を読めば、私たちの先祖が自然とどんなに親しく関わってきたのか、その心のありようを知ることができます。本講座では地元・相模原に伝わる物語を読み、実際にその舞台となった地に赴きます。またその散策をふまえて自然と親和してきたかつての人々の心に共感しながら、各自エッセイを書いて発表します。

日程(全6回)	1)民間伝承の読み方	民話伝承を読むためには、自然と親和してきた私たちの先祖の心を知る必要があります。まずは日本各地に伝わる物語をひもときながら、民俗学的知見から民話伝承の読み方を学びます。	5月15日	木曜日 10:40   12:10
	2)相模原の民話を読む	座間美都治「相模原民話伝説集」(昭和53年)をもとに、当地にはどんな伝承が伝わっているのかを概観します。	5月22日	
	3)蛇と娘の異類婚姻譚	相模原市緑区大島の石盾尾神社(諏訪神社)に伝わる異類婚姻譚「魔性と契った祢宜の娘の話」を読みます。これは、神社の祢宜の娘と、大蛇が恋仲となる物語です。	5月29日	
	4)実地踏査 (フィールドワーク)	第3回で読んだ「魔性と契った祢宜の娘の話」の舞台である、石盾尾神社(諏訪神社)周辺を散策します。自然を感じ、スマホで写真を撮影しながら、当時の人々の気持ちに共感しながら歩きます(※フィールドワーク先は状況によって変更の可能性あり)。	6月5日	
	5)フィールドワークを ふまえたエッセイを書く	エッセイの書き方を学んだあと、実際に前回のフィールドワークをふまえて書いてみます。できあがったものはメールで提出してもらいます。	6月12日	
	6)エッセイの発表会とまとめ	受講者が書いたエッセイを(ペンネームで)発表し、皆で共有しながら、今回、学んだことを振り返ります。	6月26日	

会員先行受付開始	4月1日(火)	教材
一般受付開始	4月7日(月)	講師オリジナルの資料を配付します。
申込締切	4月30日(水)	持ち物
定員	25名	筆記用具
受講料	12,000円	

## 第4回のフィールドワークについて

- ・当日は、現地集合です。
- ・集合時間等の詳細は、講座内でご案内いたします。





## 講座10 語学 『ローマの休日』で楽しむ・学ぶ英会話

対面・講義

渡辺 幸俊 / 相模女子大学名誉教授

英米演劇・映画 元「文化放送 百万人の英語 ミリオンズシアター」を10年間担当。近年はロイター社などの配信ニュースを教材化に取り組んでいる。

### 講座概要

これまでになかった独自に開発したメソッドにより、時間を忘れてしまうほど楽しく、充実した時間を提供します。きっと、いつの間にか終わってしまっているという不思議な時間になると思います。

日程 (全8回)	映像を見て、そこでの単語を確認した後、ストーリーの流れを英語の質問を通して理解し、Shadowing Drill でセリフを実際に声に出して暗誦し、さらにSubstitution Practice を通して「役立ち表現」をものにしていきます。	5月16・23・30日	金曜日 13:00   14:30
		6月6・13・20・27日	
		7月4日	

会員先行受付開始	4月1日(火)
一般受付開始	4月7日(月)
申込締切	5月1日(木)
定員	60名
受講料	16,000円

教材 ※ご購入が必要です。
教材タイトル: DVD で学ぶ『ローマの休日』 Roman Holiday
著者: 渡辺幸俊、岩崎光洋ほか 出版社: 南雲堂
価格: 2,750円(税込) ISBN: 9784523176190
持ち物
筆記用具

## 講座11 歴史 リーダーシップの観点から“霸王”信長を再検証する！

対面・講義

名和田 竜 / 相模女子大学非常勤講師・東京国際工科専門職大学非常勤講師

広告代理店にて数々の成功企画を手掛けた後、マーケティング・経営戦略を専門領域とするコンサルタントとして独立。研修講師を始め執筆・講演など幅広く活動中。マーケティングと心理学の視点からの歴史を紐解く講座等も好評。JADP 認定心理カウンセラー、学術団体: 戦国史研究会、日本気象学会会員。主な著書: 『13歳からのディベートスキル』(メイツ出版)、『まんがで身につく！ランチエスター戦略』(あさ出版)『しくじり企業も復活する 7つの大原則』(ビジネス社)等多数。

### 講座概要

今回は戦国の霸王: 織田信長をテーマに、その実像に徹底的に迫っていきたいと思います。近年、信長に関する定説はことごとく覆され、我々が知る信長像は根底から崩れかけようとしています。ただ、本当にそうなのでしょうか？歴史は歴史学者の視点だけで創れるものでは有りません。もう少し客観的かつ多面的な視点で読み解いていく必要があるのではないのでしょうか。今回も論理的視点や心理学的視点を取り入れながら、楽しく解説していきます。定説の信長像と新説の信長像を照らし合わせながら、真の実像にも迫っていかねばと思います。今回も一緒に楽しく学んでいきましょう。

日程 (全5回)	1) 信長の生涯に迫る！	その生涯と定説から見る織田信長	6月13日	金曜日 15:00   16:30
	2) 信長の実像に迫る！	最新史料と新説から迫る信長の実像	6月20日	
	3) 信長の合戦に迫る！	桶狭間と長篠の合戦、その真実とは？	6月27日	
	4) 信長の家臣団に迫る！	信長家臣団と明智光秀の実像	7月4日	
	5) 信長の死に迫る！	最新史料と新説から「本能寺の変」を紐解く！	7月11日	

会員先行受付開始	4月28日(月)
一般受付開始	5月12日(月)
申込締切	5月30日(金)
定員	60名
受講料	10,000円

教材
講師オリジナルの資料を配付します。
持ち物
筆記用具

## 講座12 経営

## あなたも出来る社会貢献 -副業の勧め-

## ハイフレックス・講義

金森 剛 / 相模女子大学専門職大学院社会起業研究科研究科長、兼人間社会学部社会マネジメント学科教授

博士(経営学)。野村総合研究所にてコンサルティング業務に24年間従事。専門は経営戦略、マーケティング、消費者行動、ブランディング、事業・商品開発。著書に『ネットコミュニティの本質』(2009年白桃書房)、『マーケティングの理論と実際』(2012年共著、晃洋書房)、『共感ブランド』(2014年、白桃書房)、『地方創生:デジタルで救う地域社会・経済』(2023年共著、中央経済社)など。

### 講座概要

人生100年時代の第二の人生として、起業・副業を通して社会貢献をしようという人が増えています。私たち「社会起業研究科」は、ビジネスの手法を活用した社会的課題の解決を研究し、実践しています。今回は大学院生が実践している起業事例を中心にをご紹介します。その上で、マーケティング戦略立案、消費者行動分析、ブランディング、事業開発・商品開発の手順など、社会貢献事業のプランニング方法についてお伝えします。

※相模女子大学 大学院 社会起業研究科 HP (<https://www.gsse-sagami.jp/>)

日程 (全3回)	1)事例紹介① 地域活性化、観光促進にかかわる事例について考える。	6月28日	土曜日 10:40   12:10
	2)事例紹介② 住みよいコミュニティ作り、社会的弱者のケアにかかわる事例について考える。	7月5日	
	3)社会貢献事業のプランニング方法 マーケティング戦略立案の基礎から、消費者行動分析、ブランディング、事業開発・商品開発の手順までを理解する。	7月12日	

会員先行受付開始	4月28日(月)	教材
一般受付開始	5月12日(月)	講師オリジナルの資料を投影します。
申込締切	6月13日(金)	持ち物
定員	60名	筆記用具
受講料	6,000円	

## 講座13 文芸 俳句をはじめよう

## 対面・講義/実技

なつはづき / 一般社団法人現代俳句協会 理事 研修部長・GHOC(現代俳句オープンカレッジ)講師・超結社朱夏句会代表

相模女子大学卒業。第36回現代俳句新人賞、第7回攝津幸彦記念賞受賞。句集に『ぴったりの箱』。現在は現代俳句協会添削教室講師。おーいお茶選考委員。俳句教室講師、講演講師などの実績あり。

### 講座概要

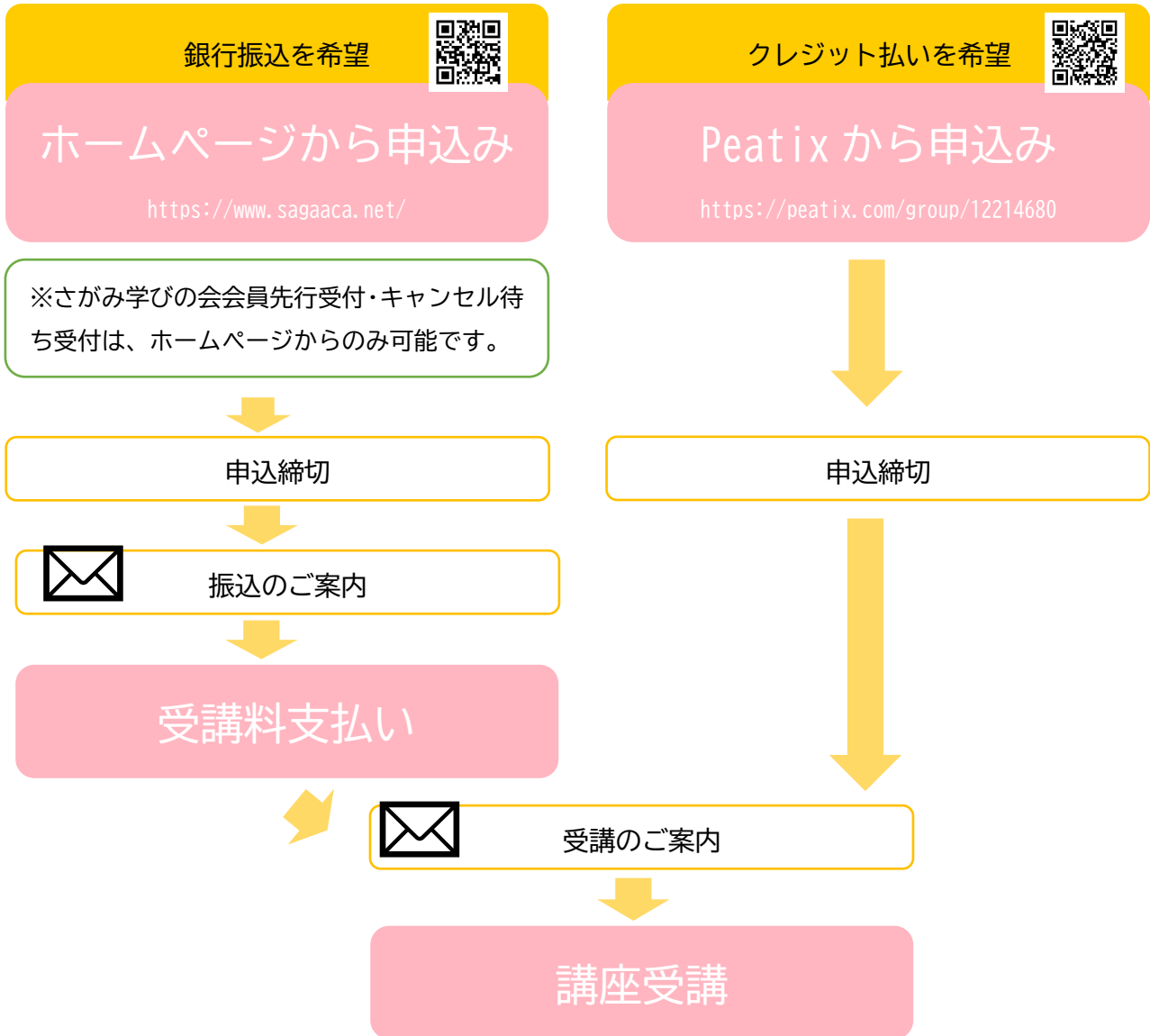
俳句のルールや作り方などの基本を学べます。自分の俳句作りはもちろん、俳句の鑑賞もできるようになります。実際に作る時間を作り、ミニ句会もします。

日程 (全4回)	1)俳句を知ろう	俳句の歴史や現在、季語や切れ字などの俳句の基本を学びます。	5月17日	土曜日 10:40   12:10
	2)俳句を鑑賞しよう	松尾芭蕉や、主に現在の俳人の俳句を鑑賞します。テレビに出演中のあの先生の俳句も鑑賞してみましょう。	5月24日	
	3)実際に作ろう (野外授業)	俳句の題材を見つけるために外に出て「吟行」を体験してみましょう。その後教室で俳句を作ってみましょう。	5月31日	
	4)句会を体験しよう	作った句を持ち寄って句会をしてみましょう。自分の句への新しい発見があります。	6月7日	

会員先行受付開始	4月1日(火)	教材
一般受付開始	4月7日(月)	講師オリジナルの資料を配付します。
申込締切	5月1日(木)	持ち物
定員	25名	筆記用具、3、4回目に歳時記(お持ちの方)
受講料	8,000円	

# お申込みのご案内

講座ごとに受付開始日が異なります。各講座のページをご確認ください。



申込み	キャンセル待ち
<ul style="list-style-type: none"> <li>・事前申込制、先着順です。</li> <li>・開講2週間前までに最少催行人数に達しない場合は、中止になることがあります。</li> <li>・申込締切後でも、定員に余裕がある場合は、ご受講いただけることがありますのでお問合せ下さい。</li> </ul>	<ul style="list-style-type: none"> <li>・定員に達している場合は、キャンセル待ちの受付となります。</li> <li>・キャンセル待ち受付の方には、「キャンセル待ち受付であること」をご連絡いたします。</li> <li>・キャンセル待ち受付の方には、受講可能となった場合、順番にご連絡いたします。</li> </ul>
注意事項	個人情報の保護
<ul style="list-style-type: none"> <li>・一旦納入された受講料は、当方の都合で講座を中止する場合を除いて、原則返金いたしません。</li> <li>・事務局のメール(<a href="mailto:sagami-info@mail2.sagami-wu.ac.jp">sagami-info@mail2.sagami-wu.ac.jp</a>)を受信できるよう設定をお願いいたします。</li> <li>・受講料支払いの有無にかかわらず、キャンセルをする場合は事前にご連絡ください。</li> </ul>	<ul style="list-style-type: none"> <li>・お預かりする個人情報は厳重に取り扱い、運営以外の目的には使用しません。</li> </ul>
	Peatixのご案内 (クレジットカード払い)
	<ul style="list-style-type: none"> <li>・初回のご利用はアカウント登録が必要です。</li> <li>・各講座の「クレジット払いはこちらから」ボタンをクリックしてください。</li> <li>・推奨ブラウザは Chrome、Safari です。</li> <li>・詳細は Peatix の HP(<a href="https://peatix.com/">https://peatix.com/</a>)をご確認ください。</li> </ul>

# アクセス

## 交通機関

小田急線相模大野下車 北口徒歩 10 分  
※公共交通機関をご利用ください。

## 住所


〒252-0383

神奈川県相模原市南区文京 2-1-1




# お問い合わせ

## 相模女子大学 夢をかなえるセンター 生涯学修支援課

メールアドレス	sagami-info@mail2.sagami-wu.ac.jp	ホームページ
電話番号	042-747-9047	
ホームページ	http://sagaaca.net	
受付時間	月～金 9:00-17:00 ※祝日除く	

# 「さがみ学びの会」のご案内

<b>さがみ学びの会とは</b>	<b>入会申込書</b>
<ul style="list-style-type: none"><li>・入会金 1,000 円、年会費は無料</li><li>特典 1)「さがみアカデミー」のご案内(年2回)</li><li>特典 2)「さがみアカデミー」の優先案内(年2回)</li><li>特典 3)本学主催の生涯学習講座に関する情報案内</li><li>特典 4)本学附属図書館の年間利用(閲覧のみ、別途申請必要)</li><li>特典 5)本学主催の講演会やイベントの情報案内(メールアドレスを登録の方のみ)</li></ul>	
<b>申込方法</b>	
<ul style="list-style-type: none"><li>・入会申込書を生涯学修支援課窓口か、さがみアカデミーHP よりダウンロードしてご記入ください。</li><li>・入会申込書と会費(¥1,000)を、生涯学修支援課の窓口へ持参ください。</li><li>・お申し込みいただいた方には会員証を発行いたします。(後日、郵送もしくは手渡し)</li></ul>	



**相模女子大学**  
相模女子大学短期大学部